



# Brf Torparängen

Ett nytt område med närhet till sjö, natur och stad



# BRF TORPARÄNGEN

Ägandeform: Bostadsrätter

Säljstart: Hösten 2017

Planerad byggstart: Vinter 2017/2018

Planerad inflyttning: Våren/sommaren 2019

Arkitekt: Okidoki Arkitekter AB

Byggherre: Fagnes AB





På Torparängen vid Södra Bergundasjön uppför Fagnes ett nytt bostadsområde. Här skapas hållbara bostäder med närhet till både sjö, natur och stad.

Området öppnar upp sig mot Torparängens naturområde och Södra Bergundasjön. Bostäderna knyts på så sätt samman med naturen och de motionsstråk som präglar området i stort. Här har du nära till natur, förskola, skola, universitetet, butik, vårdcentral, bussförbindelser och med cykelavstånd till centrum.

SITUATIONSPLAN





## OM BRF TORPARÅNGEN



Entré med ellådcykelpool.

**Kvarteret bebyggs med två radhustyper .  
Brf Torparängen kommer att bestå av 23 radhus  
av två olika typer i trä som skiljer sig från  
varandra i storlek och uttryck för att skapa  
dynamik i området .**

Hustyp A med 5 rum och kök på 132 kvadratmeter och hustyp B med 4 rum och kök på cirka 115 kvadratmeter. Det blir ett radhusområde med villakvaliteter och utemiljö med privata trädgårdar.

Radhusen utförs helt i trä, både i fasad och stomme. Noga utvalda materialval bidrar till en attraktiv boendemiljö som harmonierar med omgivningarna. Byggnaderna låter sig inspireras av snickarglädje, panelsättning och varierad färgpalett från småskaliga svenska trästäder.

Mot lokalgatorna byggs husen parvis från varandra för att bilda tydliga gårdsrum och utnyttja solläget på bästa möjliga sätt för trädgårdarna.

I området kring radhusen planeras det för grönskande trädgårdar i direkt anslutning till Torparängens naturområde. Det kommer att finnas ett växthus för de boende i kvarteret. Området utformas för att gång och cykeltrafik ska gynnas. Ett utrymme för gemensamma lådcyklar kommer att anordnas i anslutning till bostadsområdet.

Vi värnar om miljön och bygger energieffektiva byggnader. Husen kommer att byggas i nivå med miljöbyggnad silver vilket innebär att vi tar hänsyn till viktiga kvalitéer när det gäller energi, inomhusmiljö och materialval.

# Rumsbeskrivning

## ENTRÉ

<b>Golv</b>	Klinker. Plattans värde 300 kr/kvm.
<b>Sockel</b>	Oljad ek.
<b>Vägg</b>	Målning Vit.
<b>Tak</b>	Vitmålat gipstak.
<b>Ytterdörr</b>	Fabrikat Swedoor Advance Line ljusgrå. Trycke Assa 6696.

## KÖK

<b>Köksmodell</b>	Marbodal Arkitekt ek.  Bänkskiva Marbodal i kompaktlaminat, svart mocka med svart kärna. Handtag svart solo.  Kakel prisklass 225 kr/kvm.
<b>Golv</b>	13mm 2-stavs ekparkett Kährs Ek Menthon.
<b>Sockel</b>	Oljad ek.
<b>Vägg</b>	Målning vit.
<b>Tak</b>	Vitmålat gipstak.
<b>Vitvaror</b>	Diskmaskin SN64E008EU Siemens obs 48 DB/ Integrerad alternativt rostfri.  Kylskåp KI81RVF30 Siemens/Integrerad alternativt rostfri.  Frysskåp GI81NAE30 Siemens/Integrerad alternativt rostfri.  Inbyggnadshäll keramik EU611BEB2E Siemens.  Inbyggnadsugn HB20AB212S Siemens.  Inbyggd Mikrovågsugn HF15M264 Siemens.  Köksfläkt LI64MA520 Siemens.

## WC-DUSCH/TVÄTT

<b>Golv</b>	Klinker. Plattans värde 300 kr/kvm.
<b>Sockel</b>	Oljad ek.
<b>Vägg</b>	Kakel. Plattans värde 225 kr/kvm.
<b>Tak</b>	Vitmålad gipstak.
<b>Övrigt</b>	WC stol Gustavsberg. Blandare MMIX Mora. Dusch MMIX Mora. Kommod Vedum free 615 vi TS-kommod. Svedbergs Delta rak hörndusch med duschstång. Takdusch som tillval. Tvättmaskin WAN282B7SN Bosch. Torktumlare WTH83007SN Bosch.

## SÄLLSKAPSRUM/MATPLATS/HALL

<b>Golv</b>	13mm 2-stavs ekparkett Kährs Ek Menthon
<b>Sockel</b>	Oljad ek
<b>Vägg</b>	Målning Vit
<b>Tak</b>	Vit gipstak

## SOVRUM

<b>Golv</b>	13mm 2-stavs ekparkett Kährs Ek Menthon
<b>Sockel</b>	Oljad ek
<b>Vägg</b>	Målning Vit
<b>Tak</b>	Vitmålad gipstak.
<b>Garderob</b>	Marbodal Garderob och Linneskåp.

## GENERELLT

Golvlistor och dörrfoder levereras i oljad ek.  
Fönsterbänkar och smyginklädnad för fönster oljad ek  
Innerdörrar Swedoor line easy ek faner släta. Trycke Dubayy 1107  
Invändig trappa snickarlaget. Utförande oljad ek.  
I st. medicinskåp

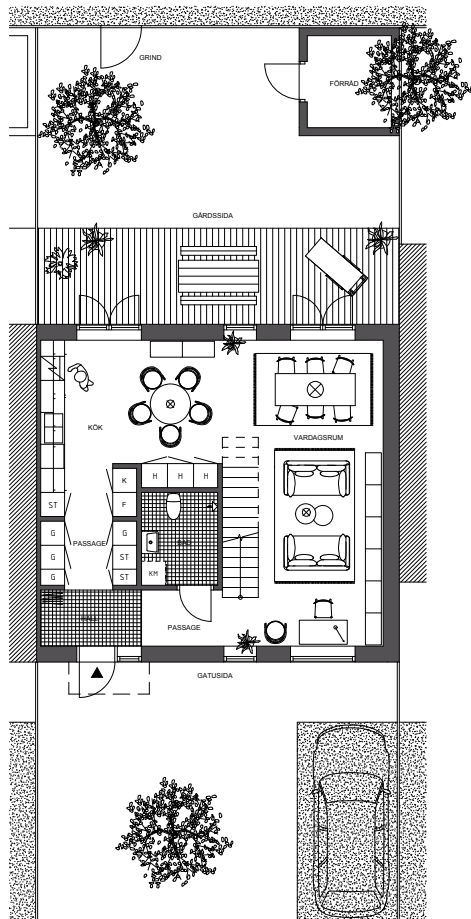




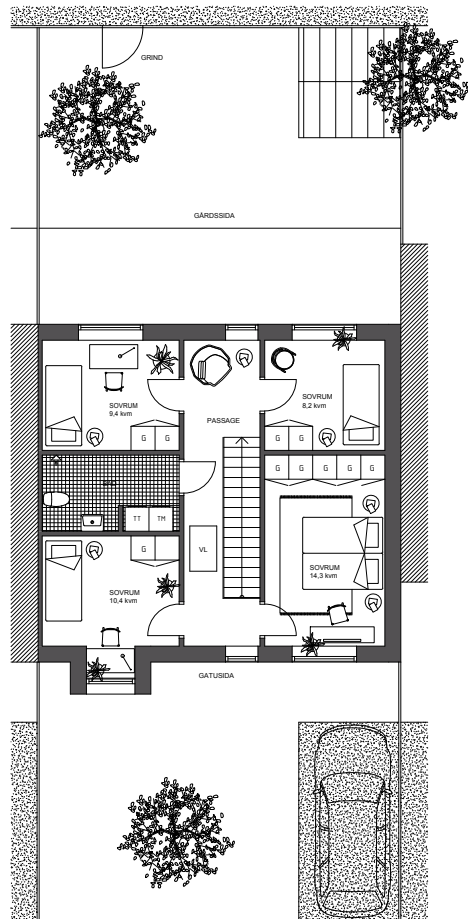
# Hustyp A

BOAREA: 132 KVM

PLAN 1



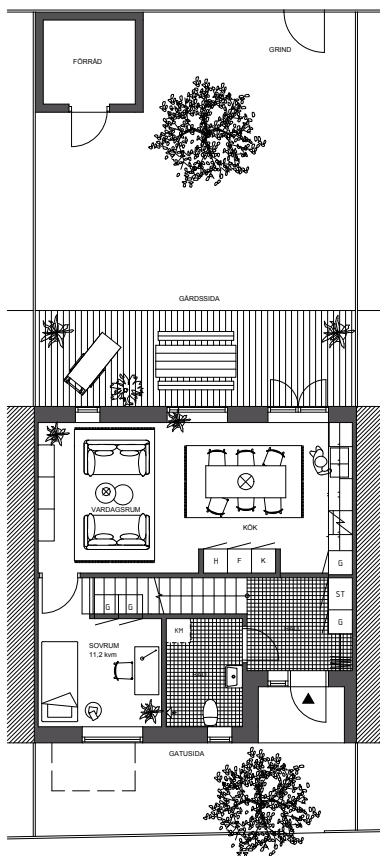
PLAN 2



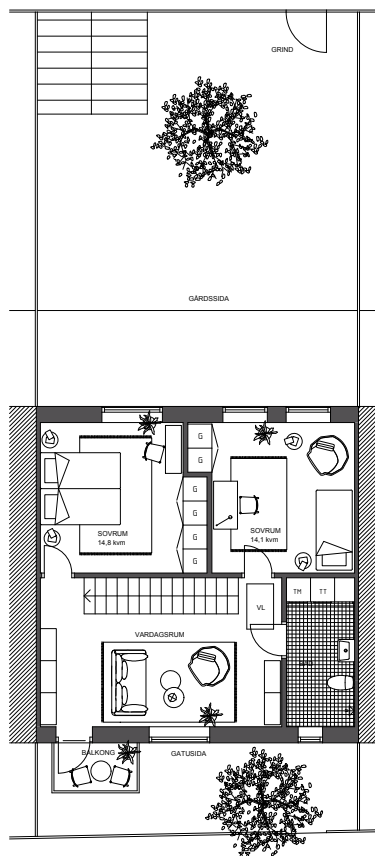
# Hustyp B

BOAREA: 115 KVM

PLAN 1



PLAN 2



# PRISLISTA

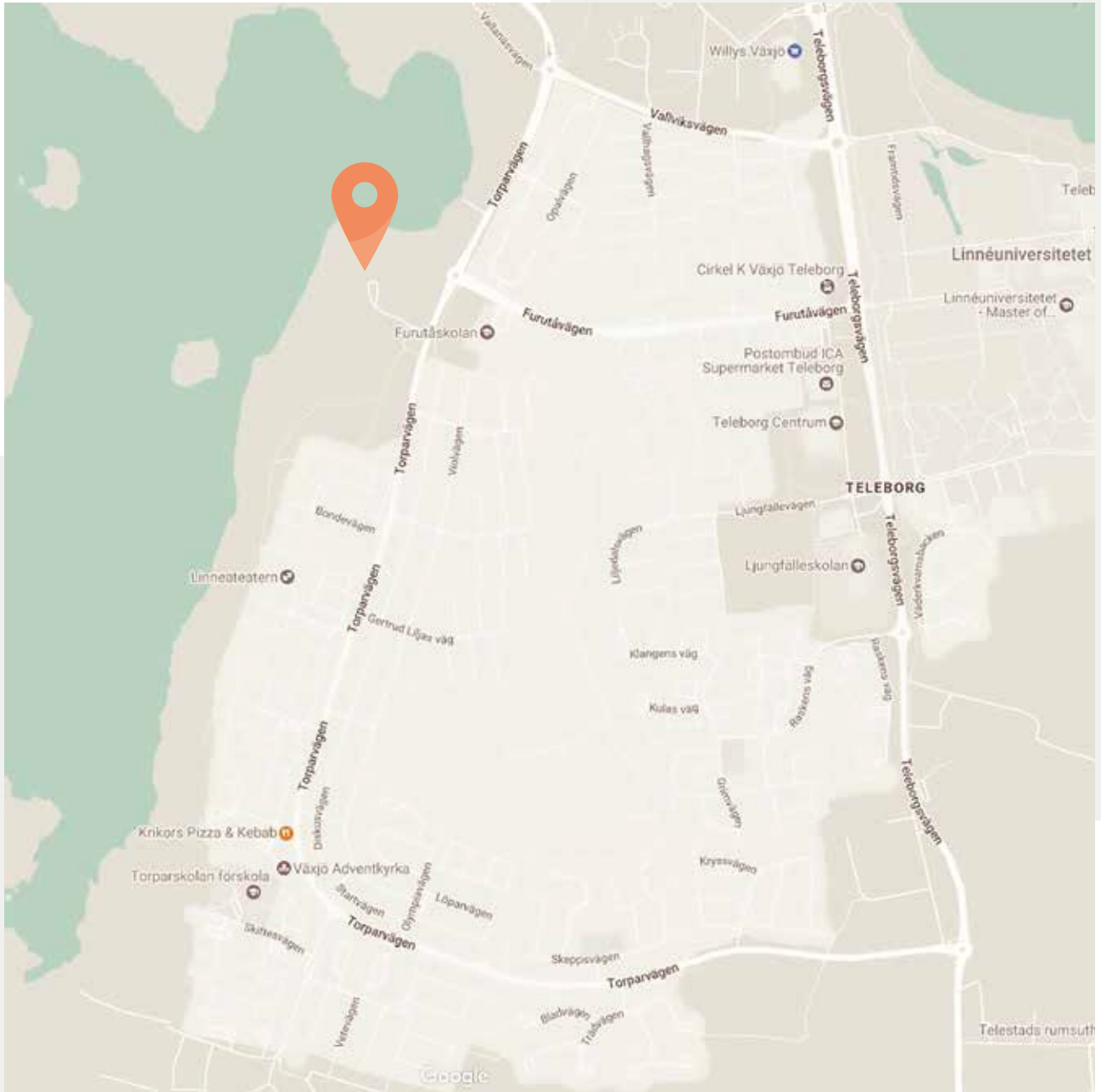


LGH NR	TYP	YTA M <sup>2</sup>	INSATS KR	MÅNADSAVGIFT KR	UPPSKATTAD DRIFTKOSTNAD* KR/MÅNAD
1	4 rok	115	2.950.000	5173	1.725
2	5 rok	132	3.195.000	5938	1.980
3	5 rok	132	3.095.000	5938	1.980
4	5 rok	132	3.095.000	5938	1.980
5	5 rok	132	3.125.000	5938	1.980
6	5 rok	132	3.125.000	5938	1.980
7	5 rok	132	3.075.000	5938	1.980
8	5 rok	132	3.075.000	5938	1.980
9	5 rok	132	3.125.000	5938	1.980
10	5 rok	132	3.225.000	5938	1.980
11	5 rok	132	3.095.000	5938	1.980
12	5 rok	132	3.095.000	5938	1.980
13	5 rok	132	3.050.000	5938	1.980
14	5 rok	132	3.050.000	5938	1.980
15	5 rok	132	3.125.000	5938	1.980
16	5 rok	132	3.095.000	5938	1.980
17	5 rok	132	2.950.000	5938	1.980
18	5 rok	132	2.875.000	5938	1.980
19	5 rok	132	2.925.000	5938	1.980
20	4 rok	115	2.825.000	5173	1.725
21	4 rok	115	2.695.000	5173	1.725
22	4 rok	115	2.695.000	5173	1.725
23	4 rok	115	2.780.000	5173	1.725

\* värme, VA, fiber, hushållsel

# Teknisk beskrivning

<b>Yttervägg</b>	Bärande isolerande trästomme med 195 mm+45 mm isolering med utegipsskiva och panel på utsidan och 13 och osb skiva med 13 mm gips invändigt.	<b>Innerdörrar</b>	Innerdörrar Swedoor line easy ek faner släta. Trycke Dubayy 1107.
<b>Innervägg</b>	WC: Isolerad trästomme osb skiva med 13 mm gips och våtrumsskiva.  Lägenhetsskiljande: Dubbel isolerad stomme av trä osb skiva med 2x13 mm gips invändigt med luftspalt emellan.  Övriga: Trästomme med osb skiva +13 mm gips.	<b>Uppvärmning</b>	Fjärrvärme med enskilda Uppvärmning med golvvärme i båda plan.
<b>Ytskikt på golv</b>	Klinker i entré samt våtutrymme utförs enligt gällande byggnormer. Prisklass 300 kr/kvm. Storlek 30x30. Badrum 20x20. Dusch 10x10  Möjlighet till tillval enligt tillvalsfolder. I övriga utrymmen 13mm 2-stavs ekparkett Kährs Ek Menthon.	<b>Ventilation</b>	FTX ventilation.
<b>Kakel på vägg</b>	I våtutrymmen samt som stänkskydd i kök sätts kakel på vägg enligt gällande byggnormer. Prisklass 225 kr/kvm. Plattstorlek 20x40. Möjlighet till tillval enligt tillvalsfolder.	<b>Fönster</b>	Av fabrikatet Nordan NTech vridfönster i grå kulör.
<b>Invändig målning</b>	Samtliga tak målas vita. Väggar målas vita alternativt tillval med kulör.  Oljad ek golvlister.	<b>Fönsterbänkar</b>	Oljad ek.
<b>Köksinredning</b>	Köksinredning av fabrikatet Marbodal arkitekt plus ek. Med fanerad ek lucka.  Bänkskiva Marbodal i kompaktlaminat, svart mocka med svart kärna. Handtag svart solo.  Diskbänk underlimmad fabrikat Intra Horizon.  Möjlighet till tillval enligt tillvalslista.	<b>Entrédörr</b>	Fabrikat Swedoor Advance Line ljusgrå.
<b>Vitvaror</b>	Vita vitvaror i kök av fabrikatet Siemens med inbyggd-ugn och Micro.  Hel kyl och frysskåp, keramik spishäll, diskmaskin.  Tvättmaskin och torktumlare av fabrikatet Bosch. Möjlighet till tillval enligt tillvalsfolder.	<b>Mellan bjälklag</b>	Träbalkar med mellanliggande isolering. Gipsplank, glespanel och folie. Ovansidan spånskiva urfräst för golvvärme samt parkett.
		<b>Plåtarbeten</b>	Alu zink.
		<b>Fasad</b>	Träpanel i tre olika kulörter svartbrun, gråbrun, ljusgrå.
		<b>Yttertak</b>	Falsad bandtäckt plåt ALU zink.
		<b>Uteplats</b>	Uteplats med trätrall som ansluter till gräsyta. Plattläggning på framsida. Staket som omgärdar framsida och häckar baksida.
		<b>EL, TV, Tele &amp; Fiber</b>	Enskild mätning och abonnemang för respektive radhus. Driftkostnader och avgifter tillkommer.
		<b>Förråd</b>	Kallförråd finns till varje radhus. Gemensamma cykelförråd.
		<b>Parkering</b>	Finns till varje radhus.
		<b>Sophantering</b>	Gemensam sophantering. Övriga sortering lämnas på kommunens närliggande sorterings station.
		<b>Övrigt</b>	Gemensamt växthus med terrass.  Lädcykelpool med 4 eldrivna lädcyklar till föreningens medlemmar.  Utebelysning vid entrén samt belysning vid smitvägarna.





Fagnes bygger hållbara bostäder  
med människan i centrum

Bildkälla: Okidoki Arkitekter



Vill du veta mer eller  
boka din bostad kontakta  
Fastighetsmäklare Bergstrand AB

Tel: 0470-132 80. E-post: [kontoret@maklare-bergstrand.se](mailto:kontoret@maklare-bergstrand.se)  
[www.maklare-bergstrand.se](http://www.maklare-bergstrand.se)



Fagnes, Hjortvägen 8, 352 45 Växjö,  
tel: 070-415 62 47. E-post: [info@fagnes.se](mailto:info@fagnes.se)  
[www.fagnes.se](http://www.fagnes.se)